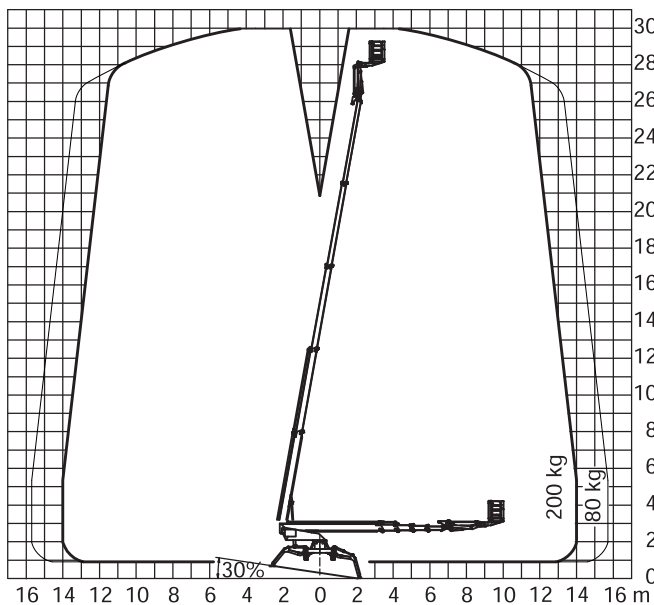


Teupen Leo 30 T

Technische Daten



Arbeitshöhe	30,00 m
Plattformhöhe	28,00 m
Seitliche Reichweite	15,70 m
Plattformmaße	1,20 x 0,80 m
Platformausschub	- m
Gesamtlänge	7,20 m
Gesamtbreite	1,58 m
Gesamthöhe	1,98 m
Höhe minimum	1,98 m
Tragfähigkeit	200 kg
Gesamtgewicht	4.225 kg
Steigfähigkeit	30 %
Bereifung	Gummikette
Antrieb	Diesel

